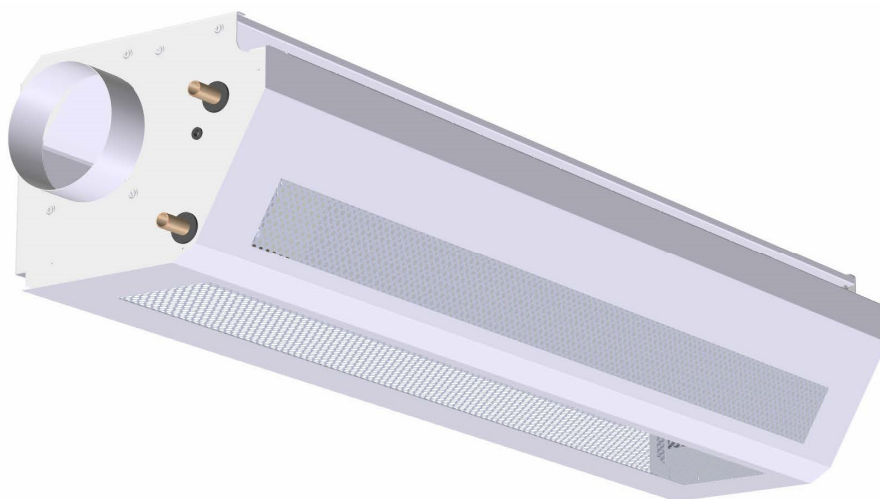


Innreguleringsdata for Svalbard-H kjølebaffel Tillufts baffel for hjørnemontasje



INNREGULERING

Svalbard-I vil være forhåndsinnstilt fra fabrikk ift. oppgitt luftmengde og trykk. Produktet merkes med egen merkelapp plassert innvendig ved innløpet. Ved behov kan dyseinnstilling forandres for å dekke andre driftstilfeller. Se side 2 for diagram over luftmengde og trykk med tilhørende K-faktor for kontroll av luftmengde.

