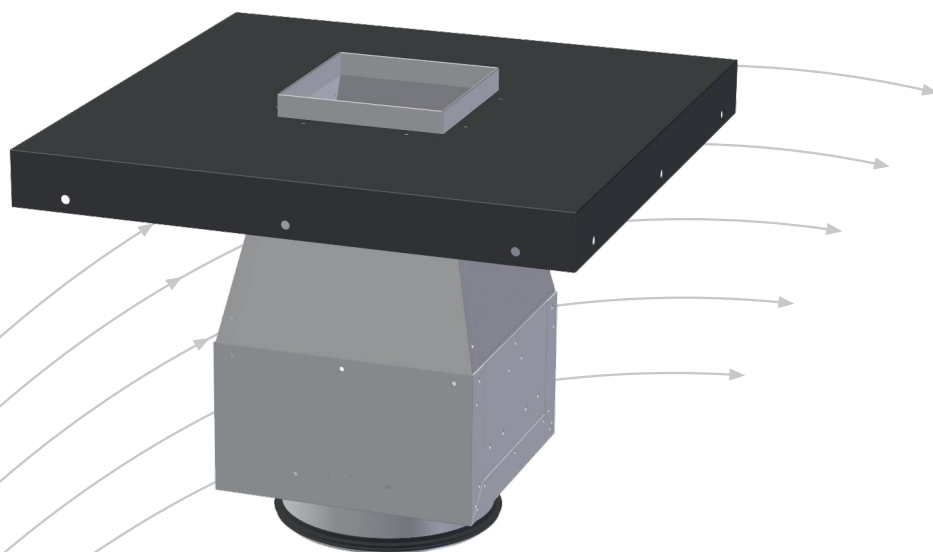


JTA-2

Avkasthette for nedsenket montasje i tak



epd

NEPD-5861-5141

- Lang kastelengde
- Lakkert topplate
- Drenering av spjeldkasse

TROX[®] TECHNIK

Auranor

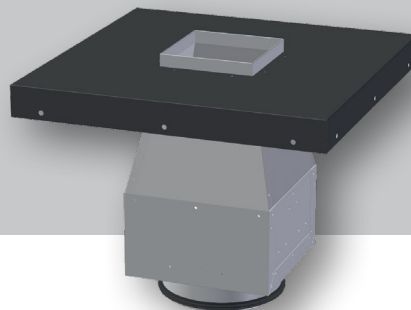
TROX Auranor AS

Auranorvegen 6
2770 Jaren

Telefon 61 31 35 00

e-post: office-no@troxgroup.com
www.trox.no

JTA-2



ANVENDELSE

JTA-2 er en rektangulær avkasthette for utblåsning med høy hastighet. Den er konstruert for nedsenking i tak eller takoppbygg.

UTFØRELSE

JTA-2 består av en kon- og spjelddel og topplate. Den har selvlukkende spjeld og innvendig drenering med nippel i dim Ø32mm for tilkobling til vannlås. Det er nippel for anslutning til spirokanal i bunnen på enheten. Topplatemål kan tilpasses på forespørsel.

MATERIALE OG OVERFLATEBEHANDLING

JTA-2 er produsert i galvanisert stål. Spjeldet er utført i aluminium. Anslutningen har EPDM gummipakning. Topplaten er lakkert i sort RAL 9005. Produktet kan på forespørsel leveres i andre materialer og farger. Som spesialmateriale kan det leveres rustfritt stål, syrefast stål eller Magnelis. (Ulakkert topplate ved Magnelis.)

HURTIGVALG

Type	JTA-2 [m ³ /h]		
	50Pa	75Pa	100Pa
200	805	986	1138
250	1310	1604	1852
315	2065	2529	2920
400	3286	4025	4648
500	5091	6235	7200
630	8095	9914	11448
800	13500	16534	19092
1000	20785	25456	29394
1250	33141	40589	46868

Tabell 1, tabellen viser luftmengde i m³/h

DIMENSJONERINGSDIAGRAM

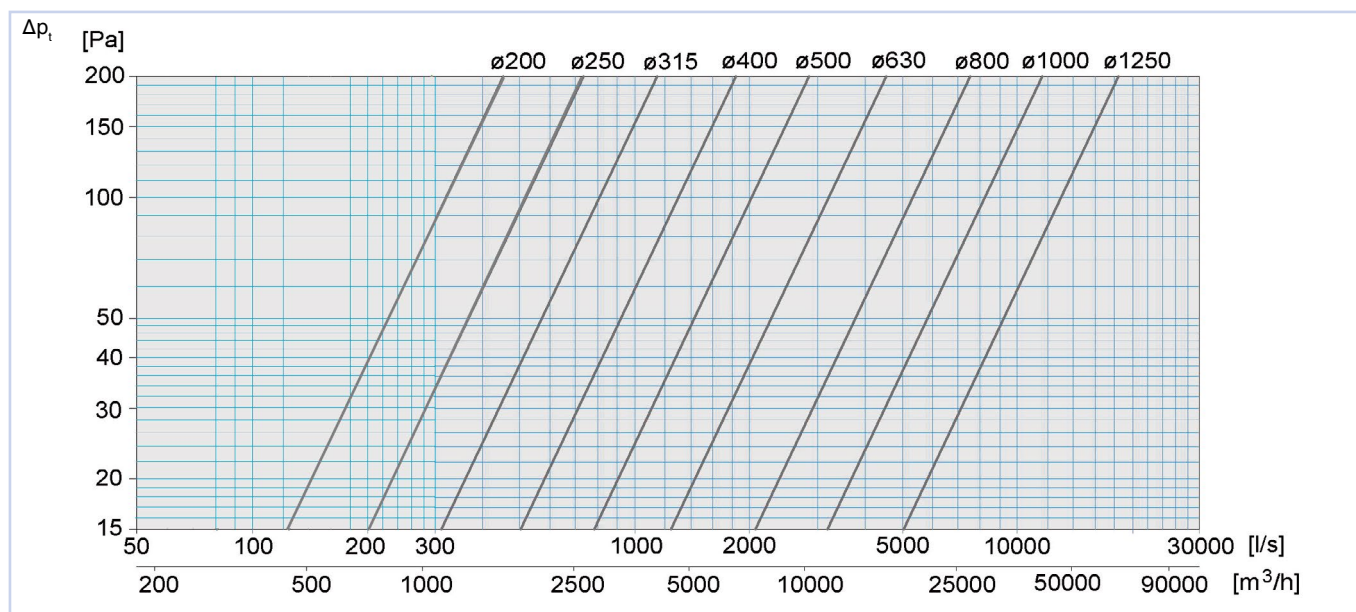
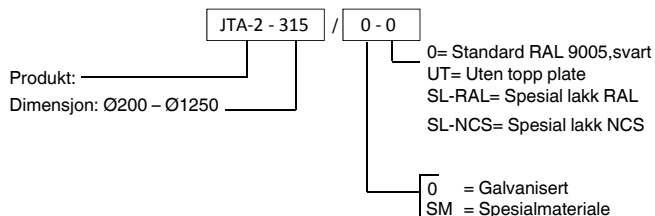


Diagram 1

BESTILLINGSKODE, JTA-2

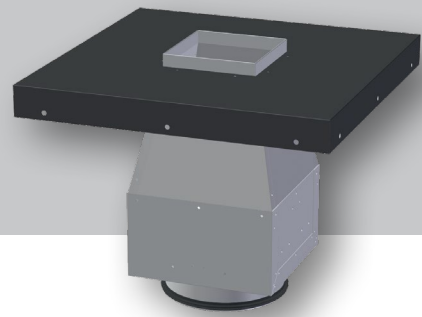


JTA-2 - 315 / 0-0

Forklaring:

JTA-2 dimensjon Ø315, galvanisert, svart

JTA-2

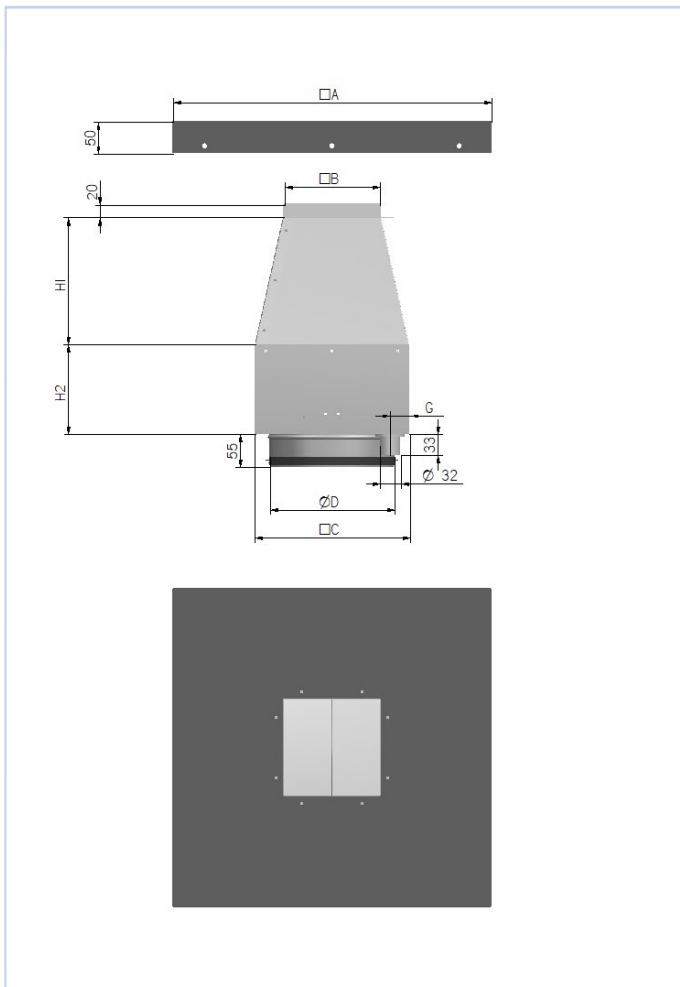


MÅL OG VEKT, JTA-2

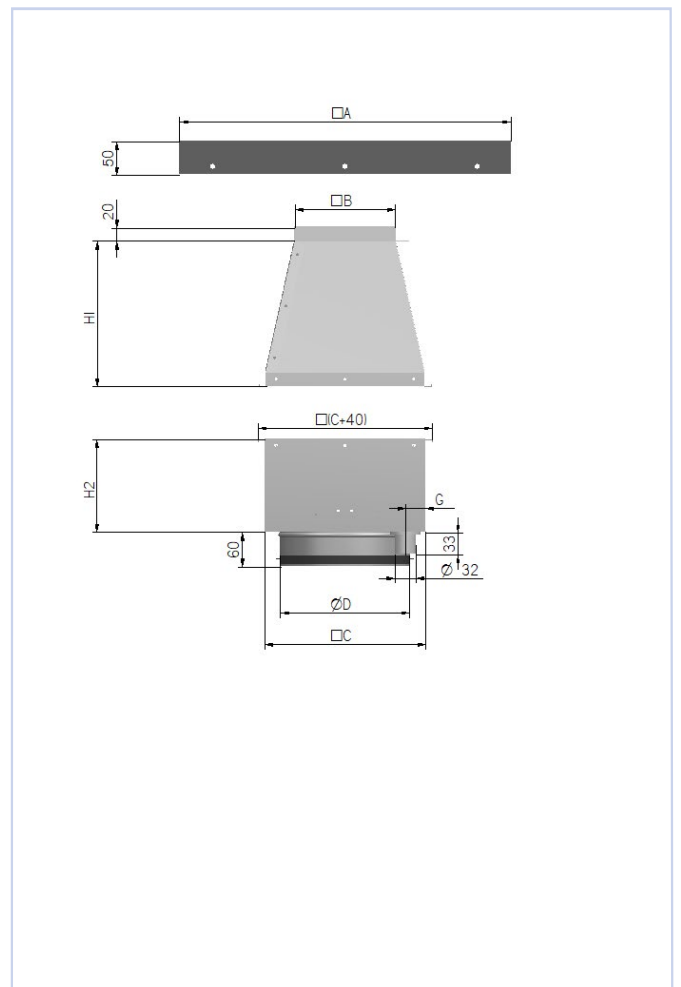
Utsparingsmål dim. 800, 1000 og 1250: C+50.

JTA-2								Vekt	
Dim.	A	B	C	D	H1	H2	G	Komplett (kg)	Spjeldkasse (kg)
200	500	150	244	199	200	140	30	6	-
250	550	188	294	249	250	175	30	8	-
315	615	236	359	314	300	220	40	11	-
400	700	300	444	399	364	280	45	15	-
500	800	375	544	499	500	350	45	21	-
630	930	473	674	629	595	440	50	32	-
800	1100	600	844	799	690	480	45	47	21
1000	1300	750	1044	999	830	585	50	71	31
1250	1550	938	1294	1249	1090	700	60*	106	45

Tabell 2 - * Dim.1250 har to drengplugger plassert diagonalt.



Figur 1, dimensjon 200 - 630



Figur 2, dimensjon 800 - 1250

JTA-2

KASTELENGDE

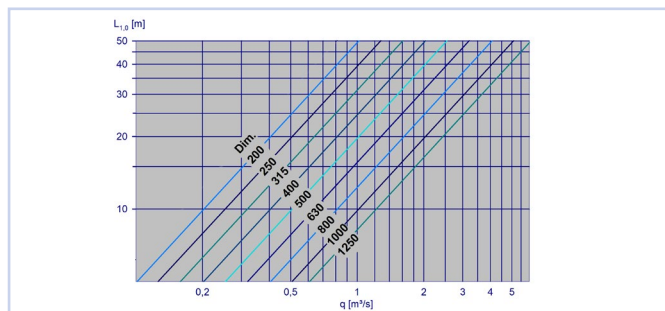
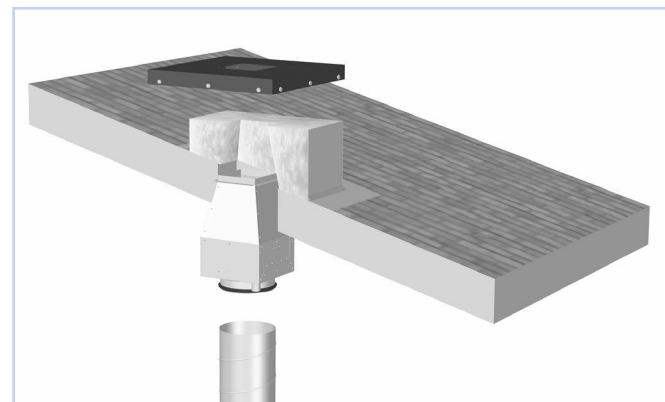


Diagram 2

MONTERING

Topplata festes til takoppbygget, JTA-2-enheten monteres nedenfra og monteres deretter til topplata. Montasjeprikk er vist i figur 3 og 4. Påse at det er fall mot dreneringsuttaket.

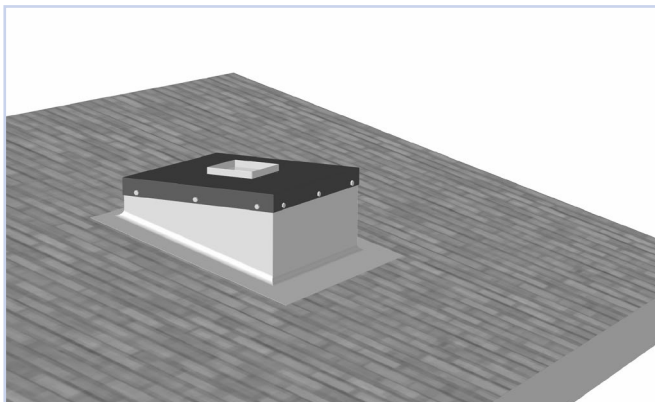
Dimensjon 200 t.o.m.630 leveres hel. Dimensjon 800, 1000 og 1250 leveres i to deler og sammenmonteres med vedlagte skyveskinner. Utsparingsmål dim. 800, 1000 og 1250: C+50, se figur 2.



Figur 3, montasje

MILJØ

Forespørsel vedrørende byggvaredeklarasjon kan rettes til en av våre selgere, eller finnes på vår hjemmeside: www.trox.no



Figur 4, montasje

JTA-2 er utviklet og produsert av:

TROX® **TECHNIK**
Auranor

Retten til endringer forbeholdes.

Hovedkontor:
TROX Auranor AS, Auranorvegen 6, 2770 Jaren
Telefon: 61 31 35 00 www.trox.no