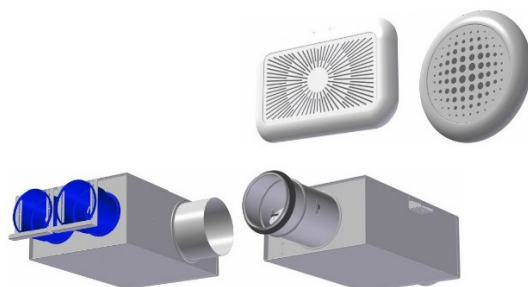


Injusteringsdata för AuraFlex

Bostadsventilation



k-faktor AuraFlex			
Ø100, cirkulära don			
Front	Bak	Sida	Topp
T50	6,0	4,5	4,4
T51	5,4	5,1	5,0
T52	5,4	5,1	4,9
T53	3,7	3,3	3,1
T54	3,5	3,3	3,3
T55	3,6	3,1	3,1
T56	4,1	3,7	3,4
T57	4,5	4,1	3,8
T58	5,3	3,5	4,1
T59	4,0	4,3	3,4

k-faktor AuraFlex			
Ø125, cirkulära don			
Front	Bak	Sida	Topp
T50	3,6	3,8	3,7
T51	5,3	5,2	5,1
T52	6,3	6,2	6,0
T53	4,6	4,5	4,3
T54	3,6	3,4	3,1
T55	3,5	3,7	3,6
T56	4,6	4,5	4,4
T57	4,9	4,8	4,7
T58	6,1	5,6	5,5
T59	4,7	4,3	4,1

k-faktor AuraFlex			
Ø100, rektangulära don			
Front	Bak	Sida	Topp
T10	6,2	4,6	4,3
T11	6,6	6,3	6,1
T12	5,6	5,1	5,0
T13	3,7	3,2	3,1
T14	4,3	4,1	3,9
T15	5,4	4,3	4,1
T16	5,6	5,2	5,1
T17	3,7	3,1	3,0
T18	4,8	3,9	3,8
T19	3,3	3,1	3,0

k-faktor AuraFlex			
Ø125, rektangulära don			
Front	Bak	Sida	Topp
T10	6,9	6,8	6,5
T11	6,5	6,3	6,1
T12	6,1	5,9	5,5
T13	3,9	3,9	3,4
T14	4,5	4,4	4,1
T15	5,7	5,9	5,1
T16	6,0	5,7	5,2
T17	4,3	4,1	3,8
T18	5,3	5,4	4,7
T19	3,9	3,7	3,2

K-FAKTORER FÖR INJUSTERING AV LUFTMÄNGD, MÄTNING UTFÖRS PÅ ANSLUTNINGSLÅDANS MÄTUTTAG.

Luftmängd beräknas efter följande formel: $[l/s] = k \times \sqrt{\Delta P_i [Pa]}$

Mättryck för önskad luftmängd: $\Delta P_i [Pa] = \left(\frac{q(l/s)}{k}\right)^2$