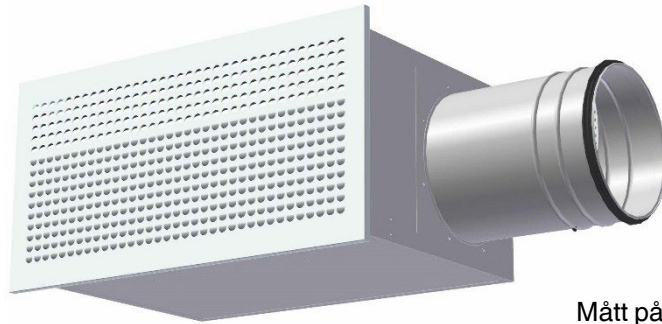



## Injusteringsdata för TLK tilluftsdon



Mått på anslutningslådans mätuttag

TLK-bakansl	K-faktor	
Dim.	LÖV	Opus
100	10,0	10,3
125	13,0	13,0
160	18,6	18,5
200	23,5	27,6
250	42,9	46,4

TLK-sidoansl	K-faktor	
Dim.	LÖV	Opus
100	10,9	12,4
125	12,9	13,7
160	19,2	20,4
200	24,3	29,8
250	49,7	54,5

 K-FAKTORER FÖR INJUSTERING AV LUFTMÄNGD, MÄTNING UTFÖRS PÅ ANSLUTNINGSLÅDANS MÄTUTTAG.

Luftmängd beräknas efter följande formel:  $[l/s] = k \times \sqrt{\Delta P_i [Pa]}$

Mättryck för önskad luftmängd:  $\Delta P_i [Pa] = \left( \frac{q(l/s)}{k} \right)^2$